

**APARCAMENTOS DISUASORIOS PARA O FOMENTO DO
VEHÍCULO COMPARTIDO ASOCIADOS Á IMPLANTACIÓN DE
ZONAS DE BAIXAS EMISIÓN NAS CIDADES GALEGAS.
COMARCA DE FERROLTERRA**

CLAVE: AC/22/151.06

1. Obxecto da Actuación

O obxecto do presente proxecto é definir e xustificar as obras que será necesario realizar para a execución dos aparcamentos disuasorios asociados á estrada FE-13 e á autovía AG-64 en San Sadurniño. As actuacións atópanse enmarcadas nos seguintes municipios: Ferrol, Narón e San Sadurniño.

2. Plan de Estradas

A estrada autonómica AG-64 está clasificada como Autovía da Rede Estruturante da Xunta de Galicia. A estrada FE-13 encádrase na Rede de Interese Xeral do Estado.

3. Descrición da Actuación

Esta actuación céntrase na definición dos aparcamentos disuasorios asociados á estrada FE-13 e á autovía AG-64 en San Sadurniño.

O aparcamento disuasorio asociado á estrada FE-13 deséñase adxacente á estrada estatal FE-13, nunha parcela ocupada actualmente por vexetación, ao N do núcleo urbano de Ferrol, entre a dita estrada nacional, a rúa Souto e a liña de ferrocarril que da acceso á estación de Ferrol. No deseño do aparcamento definiuse a explanada do mesmo, o seu deseño interior e a súa conexión co viario actual que se fai unindo o aparcamento coa rúa Souto, desde a cal se accederá ó mesmo.

O aparcamento disuasorio asociado á autovía AG-64 deséñase adxacente ao antigo trazado da estrada autonómica AC-862 (reposta máis ao E debido á construción da autovía AG-64), e se configura no espazo que existe entre a antiga estrada AC-862 e o ramal de entrada á calzada esquerda da AG-64 sentido Ferrol. No deseño do aparcamento definiuse a explanada do mesmo, o seu deseño interior e a súa conexión co viario actual realizando o acceso ó aparcamento a través do antigo trazado da AC-862.

A actuación de ambos aparcamentos complétase coa dotación de alumeadado público, videovixilancia, instalación de puntos de recarga para vehículos eléctricos e a incorporación de vexetación na contorna dos mesmos.

4. Características técnicas

Aparcamento disuasorio asociado á FE-13:

Accesos: mediante unha glorieta na rúa Souto, nas proximidades da conexión coa estrada FE-13. A conexión ao aparcamento se realiza mediante abocinamentos de radio 7 m e a formación de beirarrúas a ambas marxes do aparcamento. Proxéctase un acceso exclusivamente peonil, de 1,80 m, que conecta coa avda. Mestre García Niebla.

Vía entrada/saída: dous carrís de 3,5 m cada un e unha beirarrúa de 1,80 m en cada marxe.

Superficie: 2.865 m².

Prazas: 89 prazas a 60° en ambas marxes, cunha anchura proxectada de 4,80 m e un vial de circulación de 3 m de ancho máis 1 m destinado á manobra de vehículos e a circulación peonil; 3 prazas para recarga de vehículos eléctricos e 3 prazas para persoas con mobilidade reducida(PMR).

Firmes e pavimentos:

Viais do aparcamento: 20 cm de formigón HF-4,0, con xuntas sen pasadores, con acabado fratasado con mallazo electrosoldado B500T e diámetro 8 mm e espaciamento 15x15 cm.

Prazas de aparcamento: capa de rodadura de 15 cm de losa de celosía formigón-césped HF-4,0, sobre unha cama de 4 cm de arena compactada executada, estendida sobre 30 cm de subbase de grava e gravilla 2/22 2/32 sen finos e separadas mediante un filtro xeotextil. A losa de celosía levará un armado inferior de aceiro B500T de 8 mm de diámetro e espaciamento 20x20 cm.

Aparcamento disuasorio asociado á autovía AG-64:

Accesos: acceso bidireccional cos xiros á esquerda permitidos dende o antigo trazado da AC-862, coas perceptivas cuñas de 30 m de lonxitude e 15 m de radio.

Vía acceso: calzada de 7 m de ancho con dous carrís de 3,50 m e beiravía de 1 m con bermas de 1 m.

Superficie: 4.120 m²

Prazas: 139 prazas, algunhas en batería a 60° cunha anchura proxectada de 4,80 m e outras en batería a 90° cunha anchura proxectada de 5,00 m, con viais de circulación polo aparcamento de 4 m máis 1 m destinado a manobra de vehículos e a circulación peonil; 5 prazas para recarga de vehículos eléctricos e 4 prazas para PMR.

Firmes e pavimentos:

Viais do aparcamento: 20 cm de formigón HF-4,0, con xuntas sen pasadores, con acabado fratasado con mallazo electrosoldado B500T e diámetro 8 mm e espaciamento 15x15 cm.

Prazas aparcamento e franxas con preferencia peonil: 20 cm de formigón HF-4,0, con xuntas sen pasadores, con acabado desactivado, con mallazo electrosoldado B500T e diámetro 8 mm e espaciamento 15x15 cm.

5. Poboación Servida

Ferrol: 64.785 hab

Narón: 38.913 hab

San Sadurniño: 2.812 hab

TOTAL: 106.510 hab

6. Concellos Afectados

Ferrol, Narón e San Sadurniño

7. Expropiacións

Parcelas afectadas: 5 en pleno dominio. A superficie de expropiación definitiva é de 4.352,19 m²

Expropiacións: 147.387,16 €

Bens afectados: 6.274,70 €

Premio afección 5%: 7.683,09 €

Indemnizacións: 1.300,00 €

Total expropiacións e indemnizacións: 162.644,95 €

8. Prazo de execución

O prazo de execución das obras previsto é de DOCE (12) meses.

9. Orzamentos

Orzamento Base de Licitación: 1.381.444,72 €.

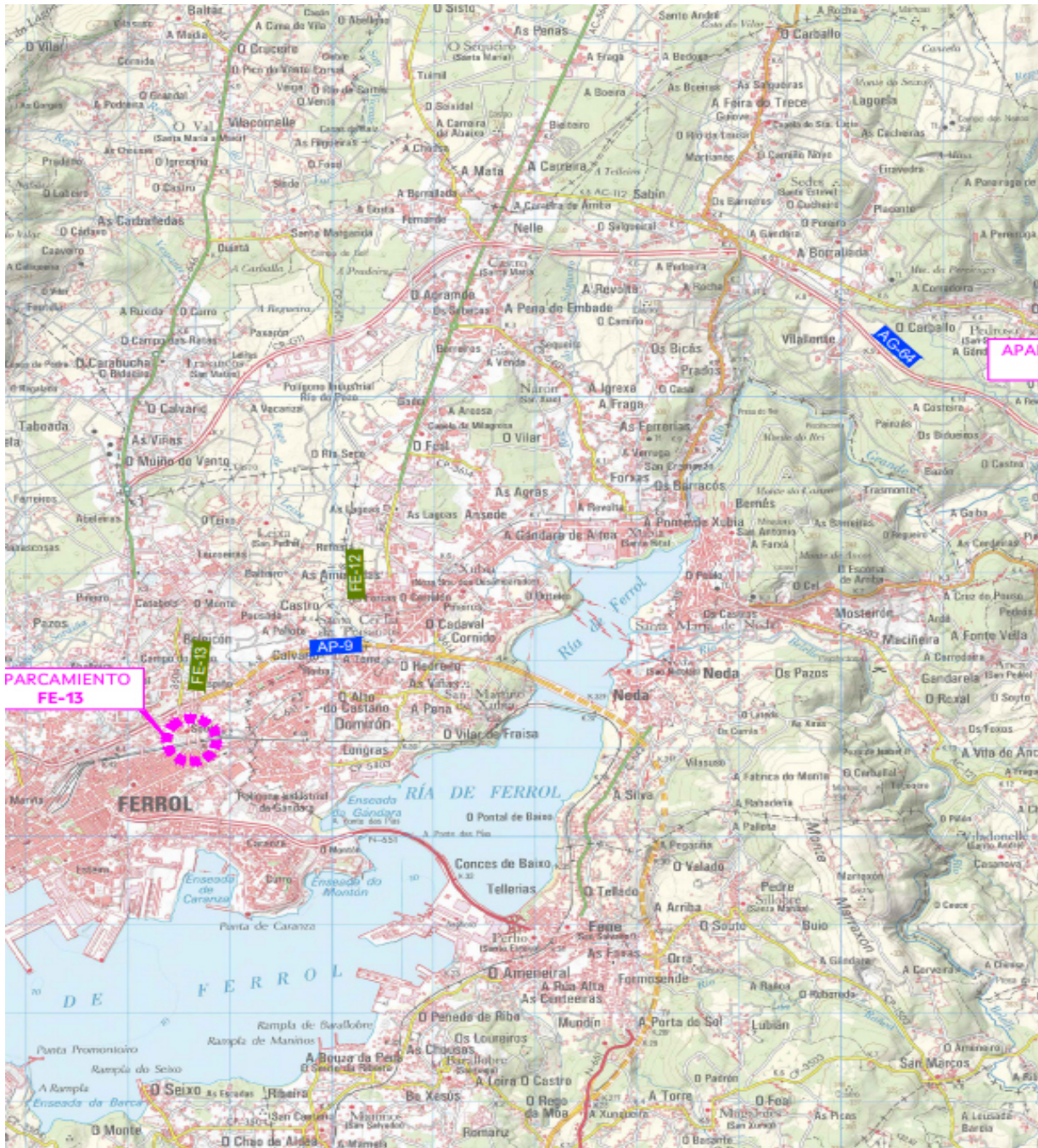
Expropiacións e indemnizacións: 162.644,95 €.

Servizos afectados: 38.500,00 €.

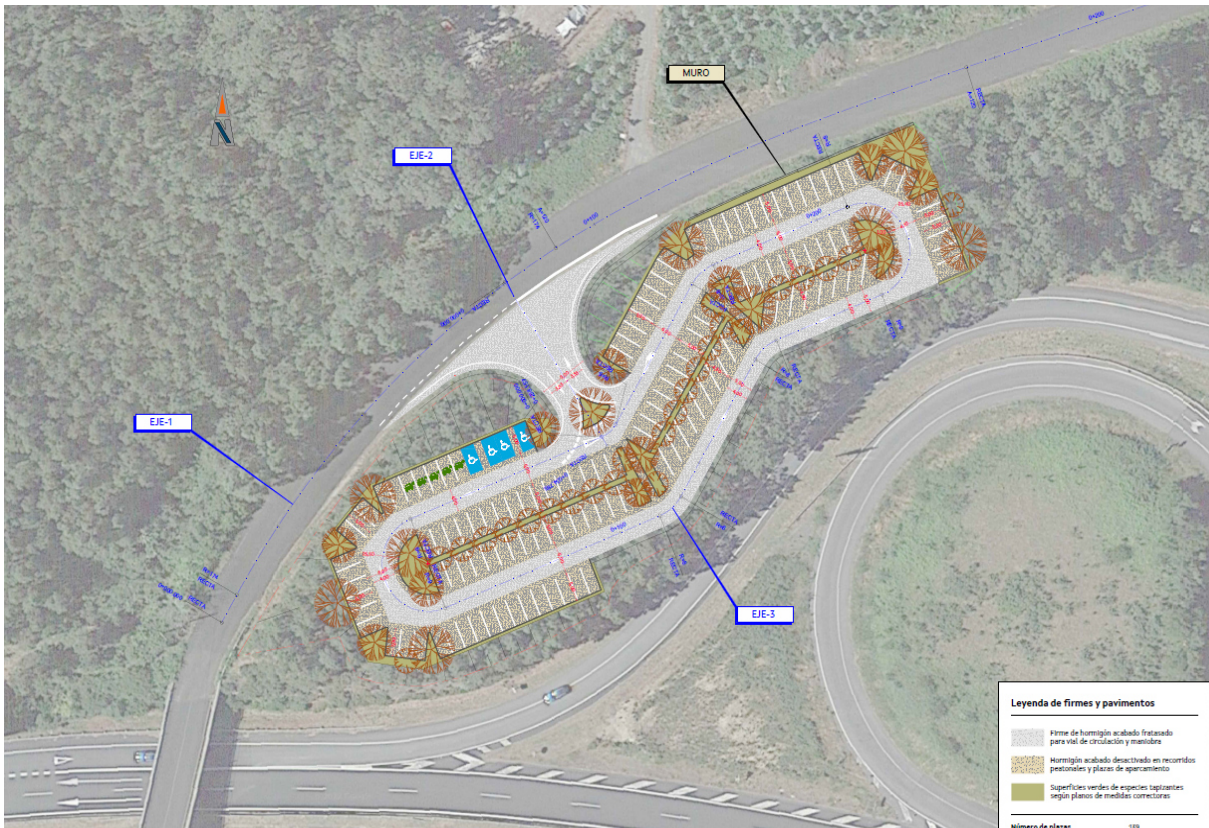
Seguimento e control ambiental: 7.500,00 €

Orzamento para coñecemento da administración: 1.590.089,67 €.

Plano de situación:



**Planta de actuaciones
Aparcamiento AG-64**



Aparcamiento FE-13

