

**EIXO DE MOBILIDADE SOSTIBLE EN  
SANTIAGO DE COMPOSTELA.  
TREITO: MILLADOIRO - ESTACIÓN INTERMODAL**

**CLAVE: AC/22/085.06**

## 1. Obxecto da Actuación

O obxecto do presente proxecto é definir, xustificar e valorar as obras necesarias para a construción dun itinerario que permita a circulación de peóns, ciclistas non deportivos e vehículos de mobilidade persoal (VMP), no eixo Milladoiro- Intermodal, comunicando numerosos puntos de interese da cidade ao longo do eixo Oeste- Este, tales como o núcleo poboacional do Milladoiro, o barrio de Conxo, o Hospital de Conxo, edificios administrativos, centros deportivos, os parques de banquete de Conxo e Restollal, a propia estación intermodal de Santiago, etc. Todo iso formando parte dun obxectivo de maior envergadura como é a conformación do eixo Milladoiro - Santiago de Compostela.

Deste xeito, trátase de lograr o obxectivo de redución de emisións de gases de efecto invernadoiro a través da modificación da conduta e os hábitos do usuario á hora de realizar os seus desprazamentos cotiáns mediante a procura dunha mobilidade máis sostible en detrimento do vehículo motorizado.

## 2. Plan de Estradas

As estradas/rúas nas que se proxectan as actuacións son de titularidade local.

## 3. Descrición da Actuación

O itinerario consta de aproximadamente 5.900 m de lonxitude, ao longo do cal se realizarán obras de pavimentación, a execución do sistema de drenaxe das augas pluviais, a iluminación pública e a reposición daqueles servizos afectados pola execución das obras.

Este se inicia no núcleo do Milladoiro, no aparcamento público de Agro do Medio, e comunica a través da Rúa Curuxa e a Rúa Figueiras co eixo Milladoiro-Santiago, o cal discorre inicialmente entre a SC-20 e a AP-9, atravesando en varios puntos os ramais e tronco da AG-56 a unha cota superior, para posteriormente pasar por encima dos emboquilles dos túneles de ADIF (antiga e nova liña), conectando coa rúa Rúa Virxe do Rial, punto de inicio do itinerario Túnel de ADIF- Hospital Clínico Universitario de Santiago, definido no proxecto Eixo de mobilidade sostible en Santiago de Compostela. Treito de acceso ao Hospital Clínico Universitario de Santiago, de clave AC/22/087.06. A partir da rúa Rúa Virxe do Rial o itinerario entra no antigo Túnel de ADIF, que será obxecto de acondicionamento e continúa polo banquete de Conxo, o parque de o Restollal e a Brañas de Sar, ata conectar co actual itinerario de Clara Campo Amor, á altura da Estación Intermodal.

Deséñase un itinerario compartido para peóns e ciclistas (incluíndo VMPs), agás nos treitos máis próximos aos núcleos do Milladoiro e Santiago de Compostela, e nalgúns zonas da entorna do Bosque do Banquete de Conxo, nos que se realizará a segregación do tráfico ciclista e peonil, executando unicamente o carril bici.

## 4. Características técnicas

**Sendas:** definíronse 15 seccións tipo, que se adaptan aos condicionantes da contorna polo que discorre o itinerario.

Sección tipo 1: Carril bici + reordenación R/Curuxa, tramo inicial

Sección tipo 2: Carril bici + reordenación R/Curuxa, tramo final

Sección tipo 3: Carril bici R/Figueiras

Sección tipo 4: Carril bici + franxa axardinada + senda peonil en saburra

Sección tipo 5: Plataforma compartida bici + peón

Sección tipo 6: Plataforma compartida bici + peón + vehículos de motor

Sección tipo 7: Pasarela de estrutura metálica

Sección tipo 8: Pasarela de estrutura de madeira

Sección tipo 9: Túnel antiga liña do ferrocarril

Sección tipo 10: Carril bici exclusivamente (Bosque Banquete de Conxo)

Sección tipo 11: Pavimento empedrado (Bosque Banquete de Conxo)

Sección tipo 12: Carril bici conexión Conxo

Sección tipo 13: Galería baixo SC-11 + liña FF.CC.

Sección tipo 14: Carril bici exclusivamente (Parque Eugenio Granell)

Sección tipo 15: Carril bici + senda peonil (Brañas de Sar)

### Firmes e pavimentos:

Senda Compartida (Peón, bicicleta e VMPs): pavimento de formigón poroso coloreado

Carril bici segregado: pavimento de formigón poroso coloreado  
 Senda peonil: pavimento de saburra  
 Plataforma compartida (tráfico rodado/bicicleta e VMPs): pavimento de MBC  
 Beirarrúa peonil: pavimento de baldosa hidráulica  
 Zonas axardinadas.

#### **Estruturas:**

Pasarelas: P.Q. 1+080 (sobre o tronco do ramal do enlace AG-56 coa SC-20), P.Q. 1+200 (ramais deceleración e aceleración do enlace AG-56 coa SC-20), P.Q. 2+275 (trincheira boca oeste antigo túnel FF.CC.), P.Q. 3+140 (ODT de ADIF), P.Q. 3+460 (río Sar, Bosque do Banquete de Conxo), P.Q. 4+090 (río Sar, boca oeste da galería baixo a SC-11 e FF.CC.).

Muros de sostemento en coeira: PP.QQ 2+080-2+215, 3+070-3+205, 3+185-3+225 e 4+060-4+070.

### **5. Poboación Servida**

Ames: 31.993 hab.

Santiago de Compostela: 97.858 hab.

**TOTAL: 129.851 hab.**

### **6. Concellos Afectados**

Santiago de Compostela e Ames

### **7. Expropiacións**

Parcelas afectadas: 304 en pleno dominio. A superficie de expropiación definitiva é de 49.289,56 m2.

Expropiacións e bens afectados: 353.229,45 €.-

Premio afección 5%: 17.661,47 €.-

Total expropiacións e indemnizacións: 370.890,92 €

### **8. Prazo de execución**

O prazo de execución das obras previsto é de VINTE E CATRO (24) meses.

### **9. Orzamentos**

**Orzamento Base de Licitación (c/IVE): 7.395.830,37 €.-**

Expropiacións e indemnizacións: 370.890,92 €

Servizos afectados: 15.000,00 €.-

Seguimento arqueolóxico: 5.000,00 €

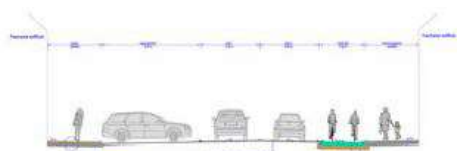
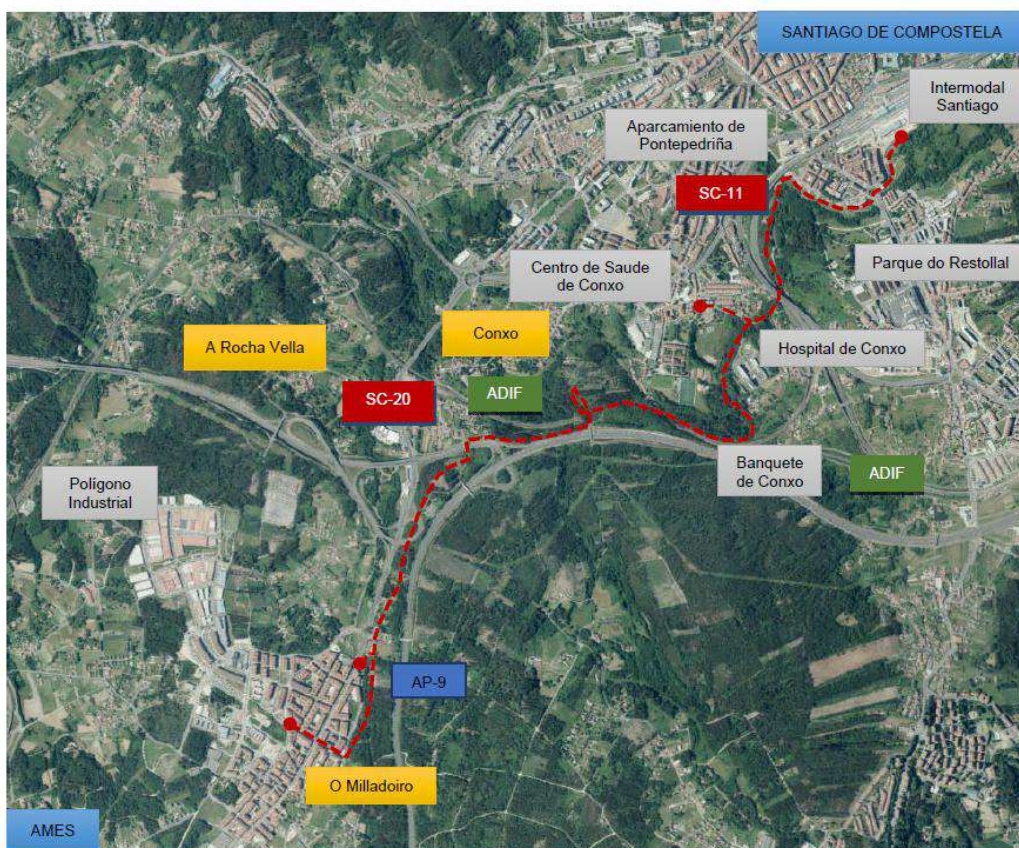
Plan de control e seguimento ambiental e ecolóxico: 12.000,00 €

**Orzamento para coñecemento da administración: 7.798.721,29 €.-**

### **10. Orzamentos por concello**

<b>Concello</b>	<b>Orzamento %</b>
Ames	10%
Santiago de Compostela	90%

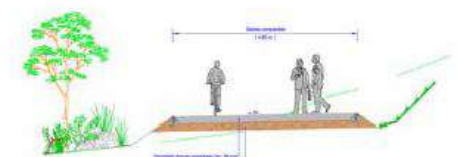
Plano de situación e seccións:



Sección tipo 3 (carril bici R/Figueiras)



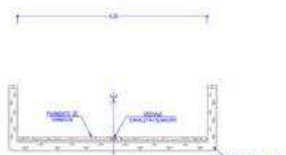
Sección tipo 4 (carril bici + franja ajardinada + senda peatonal en zahorra)



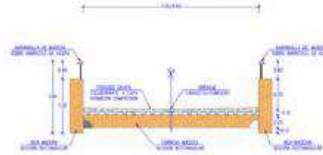
Sección tipo 5 (plataforma compartida bici + peatón)



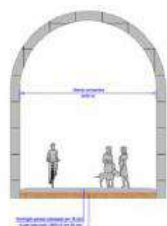
Sección tipo 6 (plataforma compartida bici + peatón + vehículos a motor)



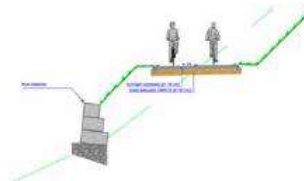
Sección tipo 7 (pasarela de estructura metálica)



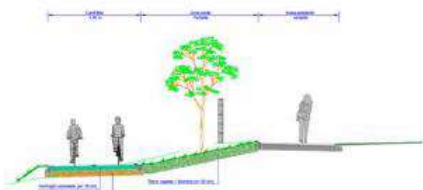
Sección tipo 8 (pasarela de estructura de madera)



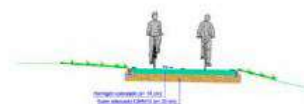
Sección tipo 9 (túnel antigua línea del ferrocarril)



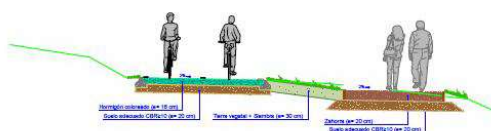
Sección tipo 10 (carril bici exclusivamente (Bosque Banquete de Conxo))



Sección tipo 12 (carril bici conexión Conxo)



Sección tipo 14 (carril bici exclusivamente (Parque Eusebio Granel))



Sección tipo 15 (carril bici+senda peonil)