

PROTOCOLO DE MEDIDAS SEGURAS PARA DESPRAZARSE CARA A PARADA DO AUTOBÚS DE ESCOLARES E DURANTE O TRAXECTO CARA O COLEXIO

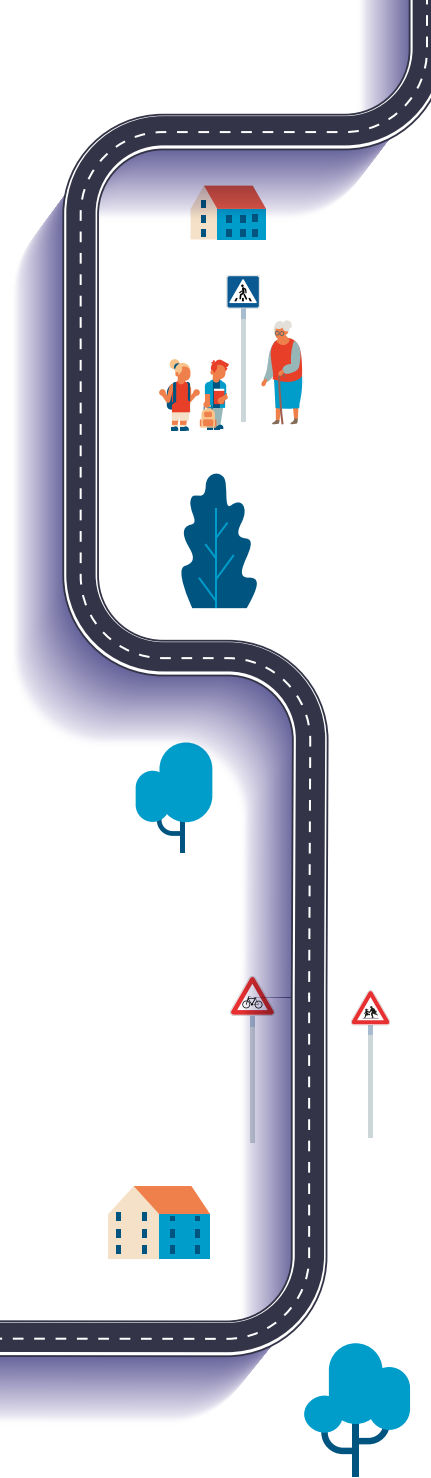


XUNTA DE GALICIA
CONSELLERÍA DE
INFRAESTRUTURAS E MOBILIDADE

O autobús de escolares é un dos **medios de transporte máis seguros**, pero dentro dos baixos niveis de sinistralidade no transporte de escolares, **o 90% dos accidentes ocorren nos momentos de subida e baixada ao autobús**, sendo a maioría atropelos por distracción. Por iso, é indispensable establecer protocolos preventivos de actuación, difundilos e promover accións de carácter socio-educativo en favor da cultura da seguridade viaria.

O alumnado e as súas familias, e as demais persoas usuarias de uso xeral que utilizan o transporte compartido, así como as persoas acompañantes deste servizo como beneficiarios finais do transporte de escolares, deben **coñecer toda a información** para facer **un uso responsable** sen esquecer que facemos uso dun servizo compartido de convivencia. Por iso debemos ter sempre en conta as diferentes situacións no traxecto de ida e volta ao colexio, antes de subir ao autobús, durante e ao finalizar o traxecto.

Principais normas de comportamentos e hábitos que as persoas usuarias do transporte de escolares deben coñecer e respectar:





PROTOCOLO PARA ALUMNADO

Na parada e ao subir ao autobús

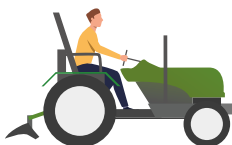
- 1 Chegar á parada do autobús con tempo suficiente, uns cinco minutos antes.
- 2 Se é preciso cruzar a estrada facelo **por un paso de peóns**. De non existir, facelo por unha zona con moita visibilidade asegurándose sempre de que non vén ningún vehículo, mirando a ambos lados.
- 3 **Agardar ao autobús na zona designada** e nun lugar seguro, o máis afastado posible da calzada.

- 4 **Non camiñar nunca por diante ou por detrás do autobús:** impide a nosa visibilidade.
- 5 Cando chega o autobús, **esperar que se teña detido** completamente.
- 6 Non subir ata que a persoa acompañante nos indique que é seguro.
- 7 **Subir de forma tranquila**, respectando a orde e sen empurrar ao resto de compañeiros/as. Utilizar o pasamáns e prestar moita atención para que a roupa ou a mochila non se enganchen na porta.
- 8 **Se se cae algún obxecto, avisar á persoa condutora** ou acompañante, nunca tratar de collelo ti mesmo.

- 9 Colocar a mochila nos **espazos destinados para a equipaxe** ou debaixo do asento.
- 10 Sentar de forma ordenada onde nos indica a persoa acompañante.

Durante o traxecto

- 1 **Ir sempre sentado co cinto de seguridade** abrochado durante todo o percorrido.
- 2 **Non distraer á persoa condutora**, que debe prestar toda a súa atención á estrada.
- 3 **Non xogar nin manipular os elementos do autobús**, especialmente os destinados a emerxencias.
- 4 Seguir sempre **instrucións da persoa acompañante** ou condutora.
- 5 Manter **os corredores libres de obstáculos**.



6 Non golpear os cristais nin os asentos dianteiros.

7 Coidar e **manter limpo o autobús**, non comer nin beber durante a viaxe, a non ser que o autorizara a persoa acompañante ou condutora.

8 **Non levantarse do asento** ata que o indique a persoa acompañante e que o autobús se teña detido completamente.

Ao baixar do autobús

1 **Manter a orde para saír**, sen prásas e respectando ao resto de compañeiros/as.

2 Igual que ao subir, utilizar o pasamáns e prestar atención a nosa roupa e mochila.

3 Seguir sempre as instrucións da persoa acompañante/condutora, utilizando a porta indicada.

4 Se debe cruzar a estrada, **agardar sempre a que o autobús teña retomado a marcha, nunca diante ou detrás do autobús** e buscar un paso de peón ou unha zona con moita visibilidade.

2 **Agardar sempre na parada** e asegurarse co centro escolar do lugar exacto.

3 Comunicar á Dirección do centro escolar o nome, dirección e teléfono da persoa que se fai cargo do/a alumno/a.

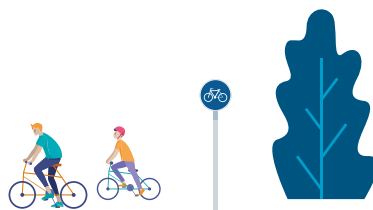
4 Se algún día non o utiliza, **avisar coa suficiente antelación**.

5 Desprazarse andando cara a parada sempre pola marxe esquerda da estrada.

6 **Aconséllase levar prendas de visibilidade** como chaleco reflector, etc.

PROTOCOLO PARA FAMILIARES E/OU PERSOAS ENCARGADAS DO ESCOLAR

1 Chegar con **tempo suficiente** á parada tanto á ida como á volta.



7 Se se despraza en coche, aparcarse no mesmo lado da parada, pero sen obstaculizala.

PROTOCOLO PARA PERSOAS ACOMPAÑANTES

no caso de que resulte preceptiva a súa presenza

1 **A persoa acompañante é indispensable.** Non se pode realizar un traxecto sen a súa presenza debendo permanecer no autobús desde a primeira parada.

2 Debe **coñecer con precisión a ruta**, os horarios e o alumnado que cada día sube ao autobús, así como as persoas que os recollen.

3 **Encárgase da orde** e da seguridade das persoas que viaxan, tanto nos tempos de parada como durante o traxecto.

4 É a persoa responsable de entregar o alumnado ao familiar ou á persoa autorizada, tanto no centro escolar coma na parada.

5 Debe **coñecer e controlar que o alumnado estea no autobús** e en que parada debe subir e baixar cada un/unha en cada ruta.

6 No caso de non estar presente a persoa autorizada deberá **facerse cargo do escolar** que permanecerá ao seu cargo no autobús.

7 **Designa os asentos** e comproba que todos e todas estean sentados co cinto abrochado antes de retomar a marcha.

8 Comproba **que non haxa obstáculos nos corredores**, mochilas, etc.

9 Durante o traxecto debe manterse na parte central do autobús, vixiando o bo comportamento do alumnado.



30

- 10 Axuda aos/as escolares tanto na subida como na baixada, coa colaboración das familias.
- 11 Debe **coñecer o protocolo** de como actuar en caso de **emergencia**, sistema de apertura de portas, etc.
- 12 Detectar calquera anomalía para poñela en coñecemento da empresa e do centro escolar.
- 13 A persoa acompañante deberá ocupar a praza nas inmediacións da porta de servizo central ou traseira.

PROTOCOLO PARA PERSOAS USUARIAS DE TRANSPORTE DE USO XERAL

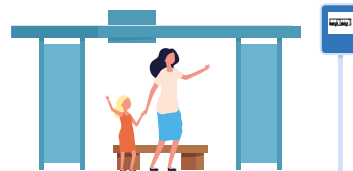
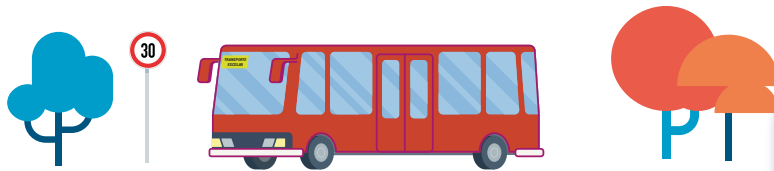
- 1 É un **servizo de transporte compartido**.
- 2 Debe **aboar** o servizo correspondente.
- 3 Debe **baixar e/ou subir nas paradas establecidas**.
- 4 Debe **ocupar as prazas** que designa a persoa acompañante.

- 5 Debe **cumprir as mesmas normas** que as demais persoas usuarias.

PROTOCOLO PARA PERSOAS CONDUTORAS

- 1 Debe **respectar as normas de tráfico** e seguridade viaria
- 2 Debe **revisar que todos os dispositivos funcionan correctamente** e que os carteis avisadores estean á vista.





Colabora:



XUNTA DE GALICIA
CONSELLERÍA DE
INFRAESTRUTURAS E MOBILIDADE